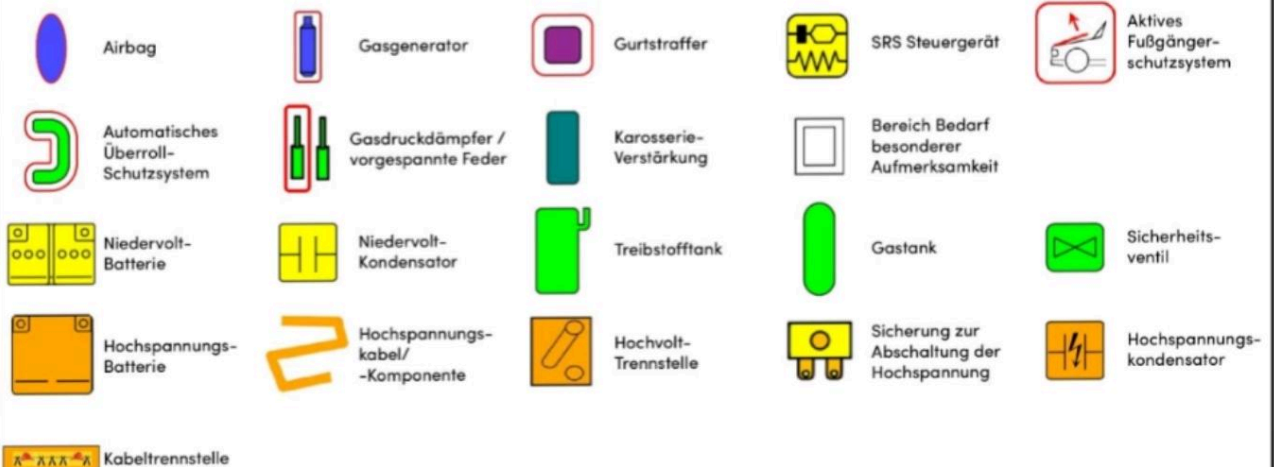
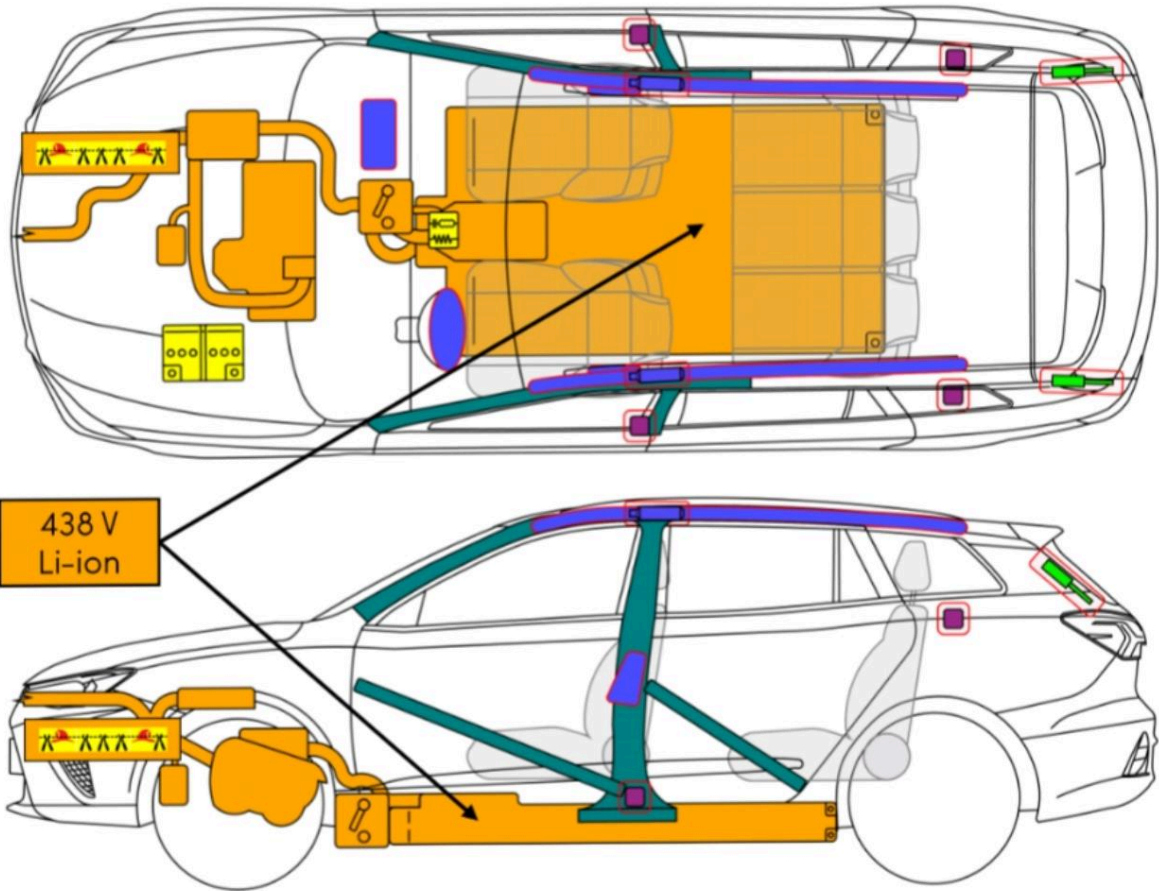




MG5 Electric
Type: 5dr Wagon
(2022 -)



MG5 Electric Type: 5dr Wagon (2022 -) – Zusätzliche Seiten

1. Identifizierung / Erkennung



FEHLENDES MOTORGERÄUSCH BEDEUTET NICHT, DASS DER MOTOR DES FAHRZEUGS AUS IST. DAS FAHRZEUG KANN SICH SO LANGE LAUTLOS BEWEGEN, BIS DAS FAHRZEUG AUSGESCHALTET IST.

Herstellerlogo



Modellname



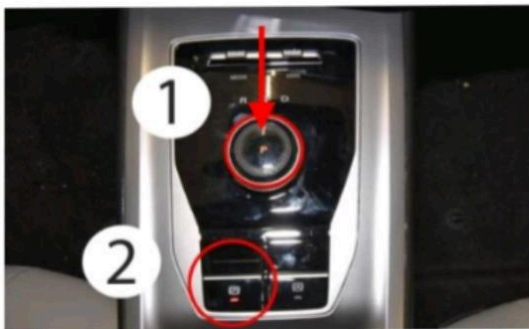
Ladeanschluss



2. Immobilisieren / stabilisieren / Anheben

Fahrzeug immobilisieren:

1. Räder verkeilen und Feststellbremse betätigen.
2. P Taste einmal betätigen für Stellung P.



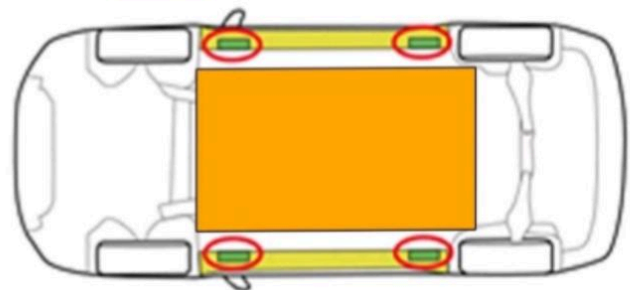
Hebepunkte:



Vorgesehene Hebepunkte;

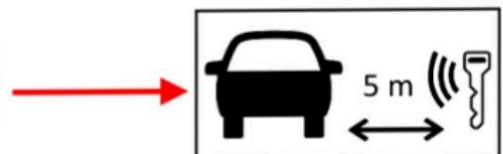


Hochvoltbatterie;

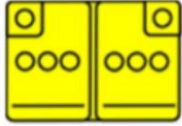


3. Direkte Gefahren ausschalten / Sicherheitsbestimmungen

1. Deaktivierung eines Hochvoltsystems, Fahrzeug stromlos schalten, wenn die 'Ready' Anzeige leuchtet



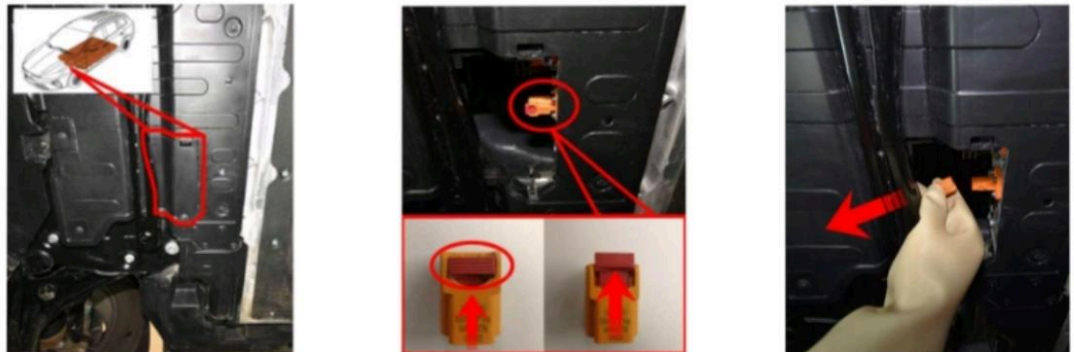
2a. 12-V-Batterie abklemmen



2b. Deaktivierung eines Hochvoltsystems, als Alternative zu 2a



2c. Deaktivierung eines Hochvoltsystems, als Alternative zu 2a und 2b

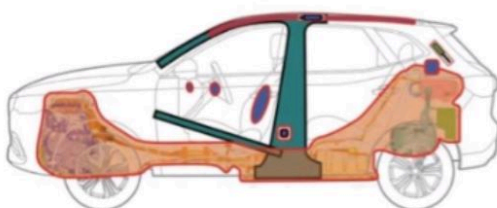


Sicherheitshinweise:

Orange Hochvoltkabel oder Hochvoltkomponenten nicht berühren, beschädigen oder öffnen.
Im Fall eines Unfalls mit Gurtstraffer Aktivierung / Airbag Auslösung, wird das Hochvoltssystem automatisch abgeschaltet. Bei angeklemmter 12V Batterie sind die Rückhaltesysteme noch aktiv.

4. Zugang zu den Insassen

Hochfester Stahl in Fahrzeug



■ Ultrahochfester Stahl
 Schnittverbotszonen

Glasarten:

- A. Verbundsicherheitsglas.
- B. Einscheibensicherheitsglas.



MG5 Electric Type: 5dr Wagon (2022 -) – Zusätzliche Seiten

Sitzverstellung



Lenksäulenverstellung



5. Gespeicherte Energie / Flüssigkeiten / Gase / Feststoffe

	438V	     
	12V	 
	R-1234yf 620 g	   

6. Im Brandfall



REICHLICH WASSER VERWENDEN



POTENZIELLE GEFAHR DER WIEDERENTZÜNDUNG DER HV-BATTERIE / VERZÖGERTER BRAND!



Falls konventionelles Kühlmittel (leerer Ausgleichbehälter) aus der Hochvolt (HV) Batteriekühlsystem ausläuft, kann die HV-Batterie instabil werden und es droht thermisches Durchgehen. Ein Anstieg der HV-Batterietemperatur könnte ein Hinweis auf thermisches Durchgehen sein.



7. Im Wasser

- Im Wasser besteht durch das Hochvoltsystem kein erhöhtes Stromschlagrisiko;
- Wenn möglich, das Fahrzeug aus dem Wasser entfernen und mit dem Deaktivierungsverfahren für dieses Fahrzeug anfangen (siehe Kapitel 3).

8. Abschleppen / Transport / Lagerung

Lagerung Abschlepphaken



Position vorderer Abschlepphaken



Position hinterer Abschlepphaken



STELLEN SIE DAS FAHRZEUG UNTER FREIEM HIMMEL IN SICHEM ABSTAND VON ≥ 5 M RUNDHERUM ZU ANDEREN OBJEKTEN / FAHRZEUGEN AB.

POTENZIELLE GEFAHR DER WIEDERENTZÜNDUNG DER HV-BATTERIE / VERZÖGERTER BRAND!



Abschleppen



10. Erläuterung der verwendeten Piktogramme

	Smart-Schlüssel entfernen		Entflammbarkeitsgefahr
	Warnung Hochvolt		Gefahr für menschliche Gesundheit
	Vorsicht		Risiko einer akuten Toxizität
	Gefährliche Spannung		Explosionsgefahr
	Klimaanlagen-komponente		Gefahr von ätzenden Stoffen
	Elektrofahrzeug		Verwenden Sie Wasser, um Feuer zu löschen
	IR-Wärmebildkamera benutzen		Motorhaube
			Kofferraum